

Sophos PureMessage für Microsoft Exchange

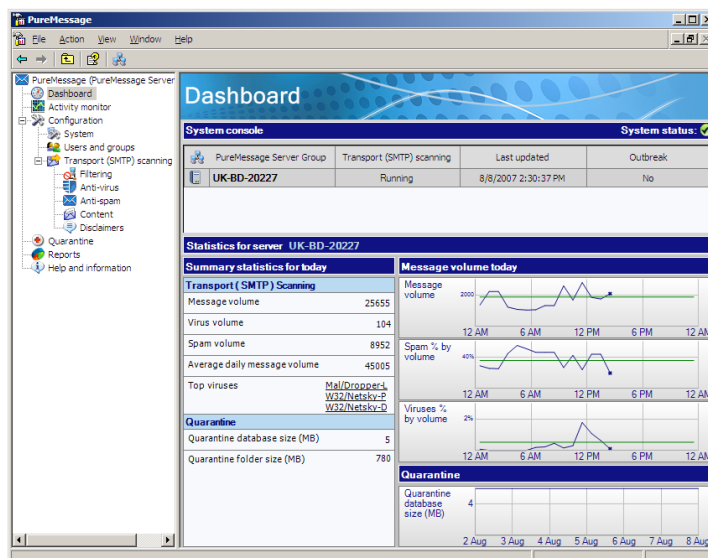
Sophos PureMessage™ für Microsoft® Exchange bietet integrierten Schutz von E-Mail-Gateways und Exchange E-Mail-Speichern vor Bedrohungen, die durch E-Mail-Verkehr übertragen werden, z.B. Spam, Phishing, Viren und Spyware. Außerdem können Unternehmen gesendete und empfangene Informationen sowohl intern als auch extern vor Datenverlusten oder dem Missbrauch des E-Mail-Systems schützen.

Umfassender Schutz vor unterschiedlichsten Bedrohungen

- Mit Genotype® Virus Detection werden Virenfamilien proaktiv blockiert, noch bevor spezifische Virenerkennungen verfügbar sind.
- Fortschrittliche Verfahren, u.a. Dynamic Code Analysis, Musterabgleich, Emulation und Heuristiken überprüfen automatisch auf schädlichen Programmcode.
- Die Spam-Erkennung nach dem Genotype-Verfahren blockiert Spamfamilien und erkennt bis zu 98% des Spams. Die intuitive Benutzeroberfläche und die Spam-Digestliste ermöglichen Endbenutzern die Ansicht von in Quarantäne befindlichen Objekten.
- Die umfassende, mehrsprachig arbeitende Spam Engine wird regelmäßig über die SophosLabs mit neuen Spamregeln aktualisiert.

Zentrale Verwaltung über eine einzige Konsole

- PureMessage verfügt über eine intuitiv bedienbare Management-Konsole, mit der die Installation auf einem oder sogar mehreren Exchange-Servern von einem Standort aus abgewickelt werden kann.
- Das Dashboard und der Aktivitätsmonitor ermöglichen die schnelle Anzeige des Serverstatus, des E-Mail-Durchsatzes und der Quarantänebereiche in Echtzeit.
- Ein in PureMessage integrierter Dienst erkennt und unterstützt sowohl aktive als auch passive Exchange-Cluster.



Haupteigenschaften

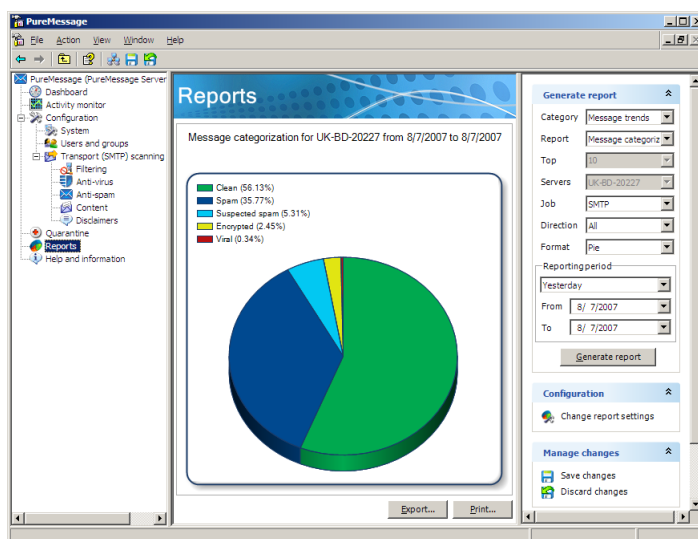
- » Erkennung, Desinfektion, Beseitigung und Isolierung von Viren, Spyware, Trojanern und Würmern
- » Aussonderung von bis zu 98% aller Spam-Mails und Schutz vor E-Mail-Betrügereien wie Phishing-Attacken
- » Enttarnung neuer Spam-Kampagnen und Erkennung neuer Virenvarianten dank Genotype®-Verfahren
- » Konsistente und automatische Durchsetzung von E-Mail-Richtlinien
- » Verhinderung des unerwünschten Versands vertraulicher Daten per E-Mail
- » Überprüfung von Anhängen in eingehenden, ausgehenden und internen E-Mails
- » Identifizierung von Archiven, ausführbaren Dateien, Musik- und Videoformaten dank True File Type-Erkennung
- » Nahtlose Einbindung in Microsoft Exchange ohne Leistungseinbußen und Datenverluste
- » Verwaltung mehrerer Exchange- oder IIS-Server und E-Mail-Richtlinien über eine Konsole
- » Einbeziehung von Active Directory-Benutzern und -Gruppen in E-Mail-Richtlinien
- » Überblick über E-Mail-Verkehr und Bedrohungsschutz in Echtzeit dank Dashboard
- » Spam-Quarantäne-Funktionen für den Endbenutzer ermöglichen schnelles Auffinden legitimer E-Mails
- » Automatische Durchführung von Virenschutz-Updates über SophosLabs™
- » 24/7-Support an 365 Tagen im Jahr für Lizenzdauer und Support je nach Bedarf

Durchsetzung von Unternehmensrichtlinien

- Mit der Policy Engine von PureMessage können unternehmensweite Richtlinien für eingehenden, ausgehenden und internen E-Mail-Verkehr festgelegt werden.
- Dank der Einbindung von Microsoft Active Directory lassen sich E-Mail-Regeln für bestimmte Benutzer und Gruppen festlegen.
- Vorgefertigte Richtlinien blockieren Dateitypen, deren Inhalte eine potenzielle Bedrohung darstellen, oder überwachen E-Mails mit anstößigem Inhalt.
- Es lassen sich auch Richtlinien festlegen, anhand deren die Suche nach Sätzen und Ausdrücken in E-Mails und Anhängen (alle gängigen Office-Dateiformate werden erkannt) möglich ist.
- Die konsequente Durchsetzung von E-Mail-Richtlinien verhindert den Versand vertraulicher Daten – ob versehentlich oder beabsichtigt – per E-Mail.

Umfassende Reporting- und Analysefunktionen

- Mit einem grafischen Reporting-Tool können konfigurierbare Management-Reports erstellt werden, aus denen Trends und Problembereiche ersichtlich sind.
- Daten aus Reports können für Analysezwecke oder zur Integration in Management-Reports problemlos exportiert werden.



Branchenführendes Fachwissen

- Unser 24/7-Support ist hoch angesehen, während die SophosLabs, unser weltweites Netzwerk aus Spam- und Virenanalysecentern, umgehend auf neu entstehende und schnell übergreifende Bedrohungen reagieren.

Um PureMessage für Microsoft Exchange zu testen, besuchen Sie www.sophos.de/products

Unterstützte Plattformen

Konsole

Betriebssysteme

- » Windows® 2000
- » Windows 2003 (32-/64-Bit)
- » Windows XP Professional (32-/64-Bit)
- » Windows Small Business Server 2000, 2003
- » Windows Server 2008 (32-/64-Bit)
- » Windows Vista (32-/64-Bit)

Arbeitsspeicher

- » Mind. 256 MB (besser 512 MB)

Festplattenspeicher

- » 150 MB

Dienste

Betriebssysteme

- » Windows 2000 Server
- » Windows 2003 (32-/64-Bit)
- » Windows Small Business Server 2000, 2003
- » Windows Server 2008 (32-/64-Bit)

Microsoft Exchange-Versionen

- » Exchange 2000, 2003, 2007

Microsoft SQL-Versionen

- » SQL 2000/2005

Arbeitsspeicher

Exchange 2000/2003

- » Mind. 1 GB
Besser 2 GB

Exchange 2007

- » Mind. 2 GB
Besser 4 GB

Festplattenspeicher

- » Bis zu 2 GB

Sprachen

- » Englisch, Japanisch